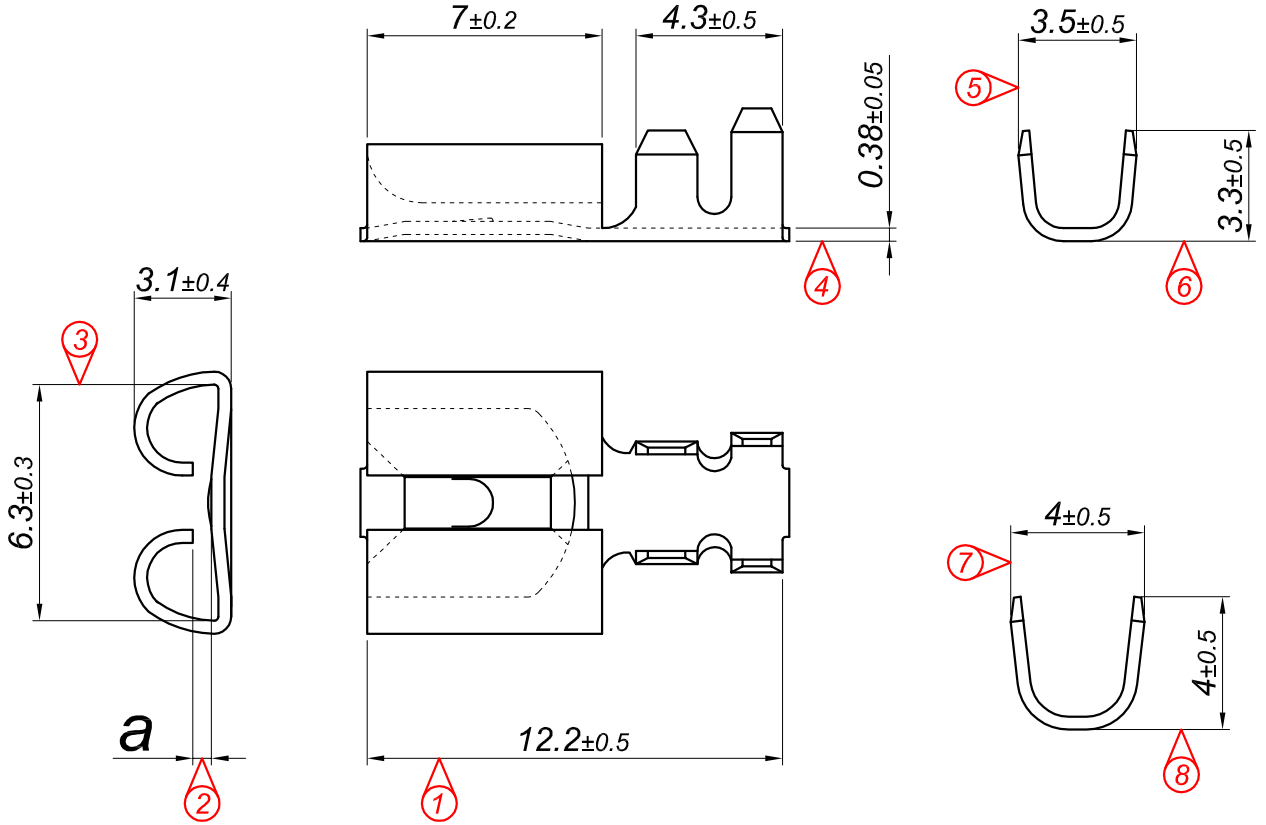
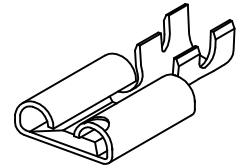


PARÇA KODU PART CODE	PARÇA ADI PART NAME	ERKEK TERMİNAL MALE TERMINAL	a ÖLÇÜSÜ (AYAR) a MEASURE (SET)	s ÖLÇÜSÜ (KALINLIK) s MEASURE (THICKNESS)	Malzeme Material	Kaplama / Coating		
						SN	AG	Nİ
TD 2122.50 RP	STANDART DIŞI FİŞ BAKIRI SIKAN 6.3 (0.50) =RP=	0.50	0.40±0.1	-----	(CuZn30) Pirinç / Brass	-	-	-
TD 2122.50 RPK	STANDART DIŞI FİŞ BAKIRI SIKAN 6.3 (0.50) =RPK=	0.50	0.40±0.1	-----	(CuZn30) Pirinç / Brass	+	-	-
TD 2122.80 DP	STANDART DIŞI FİŞ BAKIRI SIKAN 6.3 (0.80) =DP=	0.80	0.70±0.1	-----	(CuZn30) Pirinç / Brass	-	-	-
TD 2122.80 RP	STANDART DIŞI FİŞ BAKIRI SIKAN 6.3 (0.80) =RP=	0.80	0.70±0.1	-----	(CuZn30) Pirinç / Brass	-	-	-
TD 2122.80 RPK	STANDART DIŞI FİŞ BAKIRI SIKAN 6.3 (0.80) =RPK=	0.80	0.70±0.1	-----	(CuZn30) Pirinç / Brass	+	-	-

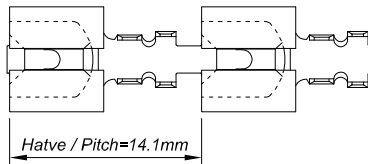


Perspektif
Perspective



Kalıp çıkış yönü
Mold output direction

Makara açılım yönü
Reel opening direction




Hatve / Pitch=14.1mm

Ölçek
Scale : 2 / 1

Kablo Kesiti

Wire Section : 0.50 - 1 mm²

Resim üzerinden ölçü almayınız
do not measure on drawing

Tarih / Date	12.09.2011	İmza / Signature	Ölçek / Scale			
Çizen / Desing	M.Yağcı		5 / 1	01	6.5 +0.4 Ölçüsü 6.3±0.3 olarak 1.5min ölçüsü 1min olarak değiştirilmiştir.	08.03.2013
Onay / Approval	S.Gölcük			No	Değişiklik / Revision	Tarih/Date
	Parça Adı: Part Name	STANDART DIŞI FİŞ BAKIRI SIKAN 6.3			Parça Kodu: Part Code	TD 2122